



# Visioni d'acciaio

**EUROTRAVI**

TRAVI ELETTRORISALDATE  
E LAVORAZIONI ACCESSORIE



# Parole d'acciaio

## [ l'azienda ed il metodo ]

Non vogliamo raccontarci con troppe parole perché l'essenzialità è il nostro lavoro, la solidità e la precisione il nostro metodo e la nostra storia lontana che affonda le radici nello spirito pionieristico dei fabbri artigiani dell'acciaio operanti nella metà dell'800.

**1989**

l'anno di nascita

**38.000**

i metri quadri di estensione dello stabilimento

**12.800**

i metri quadri di area coperta



**20.000**

le tonnellate di capacità produttiva

**Nazionale e internazionale**

il mercato di riferimento

**Centrale**

la posizione con i collegamenti ferroviari e stradali tra l'Europa del Nord e dell'Est e con il porto veneziano

**Sicurezza, ambiente e controlli**

la mentalità in ogni fase del lavoro

**Tecnologia avanzata**

l'imperativo in fase produttiva

**Formazione ed aggiornamenti**

i requisiti per la scelta degli operatori e delle aziende collaboratrici

## [ le certificazioni normative ]

L'affidabilità dei processi progettuali, programmatici e produttivi Eurotravi nasce da competenza e professionalità.

L'azienda è certificata secondo le norme

### UNI EN ISO 9001-2008

rilasciato da DNV®

### UNI EN ISO 3834

parte seconda rilasciata dall'Istituto Italiano della Saldatura®

### DIN 18800-7 classe E

rilasciata da SLV®, ente tedesco della Saldatura

Centro di trasformazione accreditato presso il Consiglio Superiore dei lavori Pubblici ai sensi del D.M. 14.01.2008 n. 100/09



# Cercateci nella qualità





# Muscoli ben saldati



[ gli ambiti d'intervento e i prodotti ]

Formazione ed investimenti tecnologici hanno evoluto negli anni la capacità produttiva dell'azienda, assecondando le più ardite richieste di clienti e progettisti nella realizzazione di **sezioni composte elettrosaldate** dalle forme più varie, complete di accessori e pronte per il montaggio in cantiere.

**Fabbricati civili**

**Edifici industriali**

**Travi da ponte**

**Viadotti ferroviari**

**Cantieristica navale**

**Strutture off-shore**







Siamo in grado di realizzare le saldature più impegnative combinando le tecnologie SAW 121 (automatico-arco sommerso) e i processi semiautomatici in protezione di gas.

Procedimenti di saldatura qualificati per giunzioni a piena penetrazione tra anime e piattabande con spessori fusi fino a 60 mm e giunzioni testa a testa fino a 150 mm garantiscono, insieme al contributo di operatori certificati secondo le normative EN/AWS/ASME, l'eccellenza del prodotto in conformità agli standard internazionali.

# Saldature

## Qualità dei materiali

L'esperienza più che ventennale nei diversi campi di applicazione dei prodotti realizzati ci ha portato ad acquisire competenze e capacità di trattare acciai sia in ambito europeo che in ambito americano.

- EN 10025 parte II da S235 a S355
- EN 10025 parte III da S420 a S460
- EN 10025 parte V per tutti gli acciai «Corten»
- EN 10225 per il settore off-shore
- ASTM A516 g 70 ed affini





## [ il laboratorio e i collaudi ]

Il nostro laboratorio interno garantisce le prove tecniche sui materiali mentre la taratura degli strumenti e le tecnologie adottate sono periodicamente sottoposte al controllo di enti esterni qualificati che rilasciano un certificato dell'avvenuto collaudo.

**Prova di trazione**

**Prova di piega**

**Prova a strizione**

**Prova di resilienza**

**Macrografia**

**Analisi chimiche**

# La forza della materia

**Prova di durezza**

**Magnetoscopia**

**Ultrasuoni**

**Controlli radiografici**

**Liquidi penetranti**

**Verifiche trattamenti protettivi**

Possiamo così fornire i certificati sui materiali utilizzati confermati da analisi chimiche-spettrometriche e da prove distruttive.

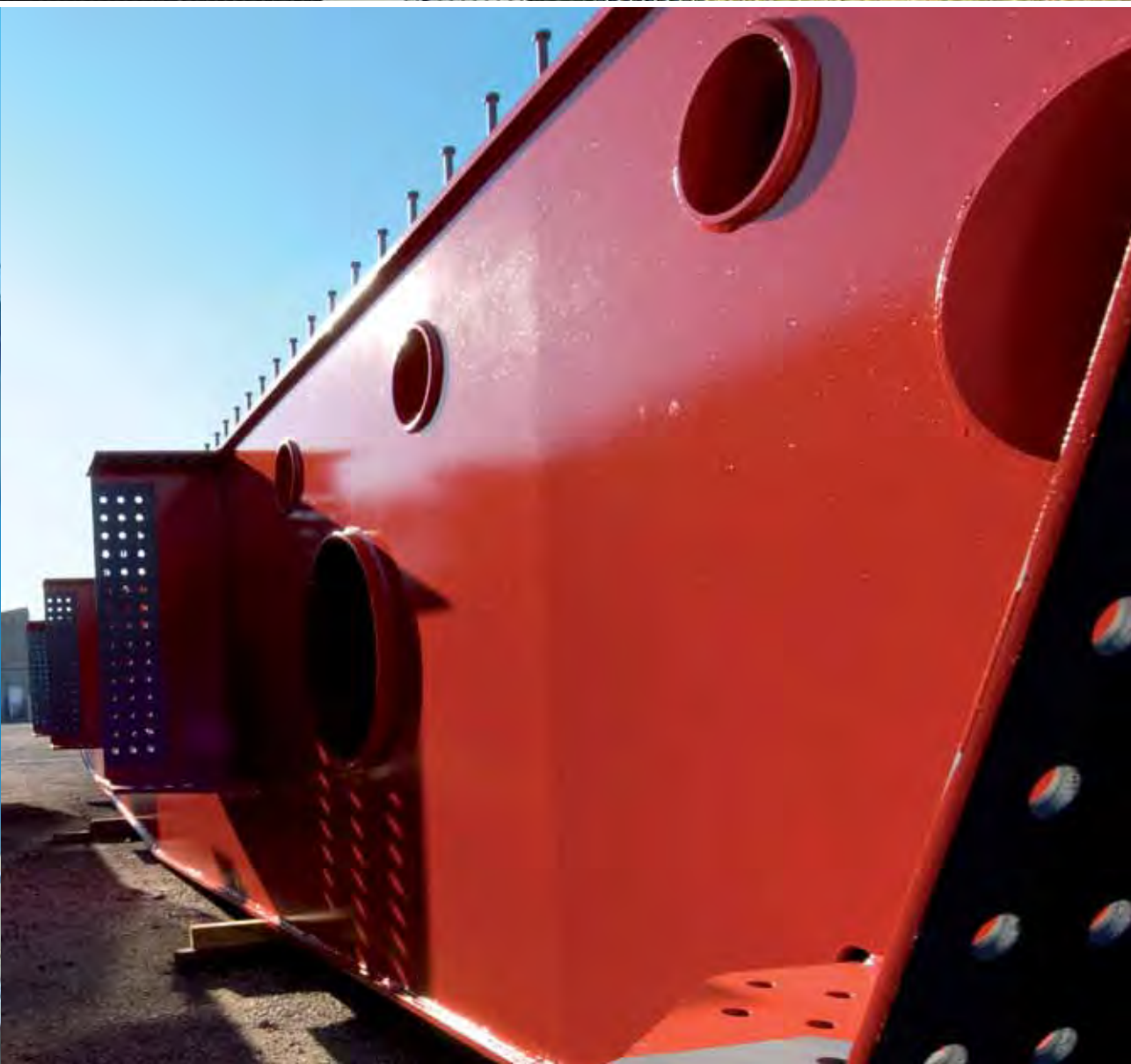
I tecnici di laboratorio Eurotravi abilitati ad eseguire prove e controlli sono dotati di

**Qualifica di 2° livello secondo la norma UNI EN 473, e ASNT, CIC-PND e API RP2**

**International Welding Engineer (IWE)**

**International Welding Tecnologist (IWT).**







# EUROTRAVI

S.r.l.

TRAVI ELETTRICALDATE  
E LAVORAZIONI ACCESSORIE

---

31016 Cordignano (Tv) Italy

---

via del Lavoro, 12

---

telefono 0438.995350

---

fax 0438.995250

---

ufftec@eurotravi.com

---

uffcom@eurotravi.com

---

www.eurotravi.com

---