



Stahlvisionen

EUROTRAVI

GESCHWEIßTE TRÄGER UND
ZUSÄTZLICHE BEARBEITUNGEN



Worte aus Stahl

[Unternehmen]

Unsere Arbeit ist das Wesentliche. Unsere Verfahren garantieren Solidität und Präzision. Unsere Geschichte liegt tief verwurzelt im Pioniergeist der Stahlschmieder seit der Hälfte des 19. Jahrhunderts.

1989

Gründungsjahr

38.000 m²

Werksfläche gesamt

12.800 m²

Überdachte Werksfläche



20.000 Jato

Produktionskapazität

National und International

Unsere Zielmärkte

Zentral

Bahn- und Straßenverbindungen zwischen Nord- und Osteuropa, Anbindung an den Hafen von Mestre

Sicherheit, Umwelt und Kontrollen

Unsere Mentalität in jeder Arbeitsfase

Fortschrittlichste Technologien

Ein Muss bei jedem Produktionsprozess

Fortbildung und immer auf dem neuesten Stand

Unsere Bedingungen bei der Wahl der Mitarbeiter und kooperierender Firmen

[Zertifizierungen nach Normen]

Unser Unternehmen steht für Qualität, Kundenorientierung, Flexibilität und Pünktlichkeit. Zuverlässigkeit in Planungs-, Programmierungs- und Produktionsprozessen ist durch höchste Kompetenz und Professionalität gewährleistet.

Das Unternehmen ist nach folgenden Normen zertifiziert:

UNI EN ISO 9001-2008

Ausgestellt vom DNV® (Qualitäts- Management)

UNI EN ISO 3834

2. Teil, ausgestellt vom Italienischen Institut für Schweißtechnik®

DIN 18800-7 Klasse E

ausgestellt von SLV®, Schweißtechnische Lehr- und Versuchsanstalt

Centro di trasformazione accreditato presso il Consiglio Superiore dei lavori Pubblici ai sensi del D.M. 14.01.2008 n. 100/09

(Genehmigung zur Ausführung von öffentlichen Arbeiten in Italien, ausgestellt vom Ministerium für öffentliche Arbeiten)



Wir sind Qualität





Elemente aus Stahl- fest verschweißt



[Arbeitsbereiche und Produkte]

Laufende Fortbildung und technologische Investitionen haben im Laufe der Jahre die Produktionskapazität des Unternehmens entwickelt. Wir erfüllen außergewöhnlichste und schwierigste Anfragen von Kunden und Konstrukteuren zur Realisierung von geschweißten Verbundträgern in beliebigen Größen und Formen, komplett und fertig zur Montage auf der Baustelle.

Zivilbauten

Industriebauten

Brückenträger

Eisenbahnviadukte

Schiffbau

Offshore-Strukturen







Wir führen komplizierteste Schweißungen in Kombination mit der SAW 121 Technologie (automatisches Unterpulver-Schweißen) und halbautomatischen Prozessen im Schutzgasschweißen aus.

Qualifizierte Schweißverfahren bei versenkten Schweißnähten zwischen Steg und Flansch mit einer Schmelzdicke bis zu 60 mm bzw. bei Stumpfnähten bis zu 150 mm garantieren, zusammen mit unserem nach den Normen EN/AWS/ASME zertifizierten Personal, ein exzellentes und den internationalen Standards entsprechendes konformes Produkt.

Schweißungen

Materialqualität

Über 20 Jahre an Erfahrung in verschiedenen Anwendungsgebieten der hergestellten Produkte haben uns Kompetenzen und Fertigkeiten eingebracht, die es uns erlauben, Profile in Übereinstimmungen mit den europäischen, sowie den amerikanischen Normen zu realisieren.

- EN 10025 Teil II von S235 bis S355
- EN 10025 Teil III von S420 bis S460
- EN 10025 Teil V für «Corten»
- EN 10225 für den Offshore Sektor
- ASTM A516 g 70 und Ähnliches





[Betriebslaboratorium und Abnahmeprüfungen]

Unser internes Prüflabor garantiert die technischen Materialprüfungen. Die Eichung sämtlicher Prüfinstrumente sowie die angewandten Technologien werden regelmäßig von externen qualifizierten Instituten geprüft, die nach jeder Prüfung ein Abnahmezertifikat ausstellen.

Tests in unserem Laboratorium:

Zugprüfung

Biegeprüfung

Brucheinschnürungsprüfung

Kerbschlagprüfung

Makrografie

Chemische Analysen

Materialfestigkeit



Härteprüfung

Magnetoskop

Ultraschall

Radiografie

Eindringende Flüssigkeiten

Prüfung der Schutzbehandlungen (Verzinkung und Beschichtung)

Wir stellen Zertifikate über die benutzten Materialien aus, bestätigt durch spektrometrische Analysen und zerstörende Prüfungen.

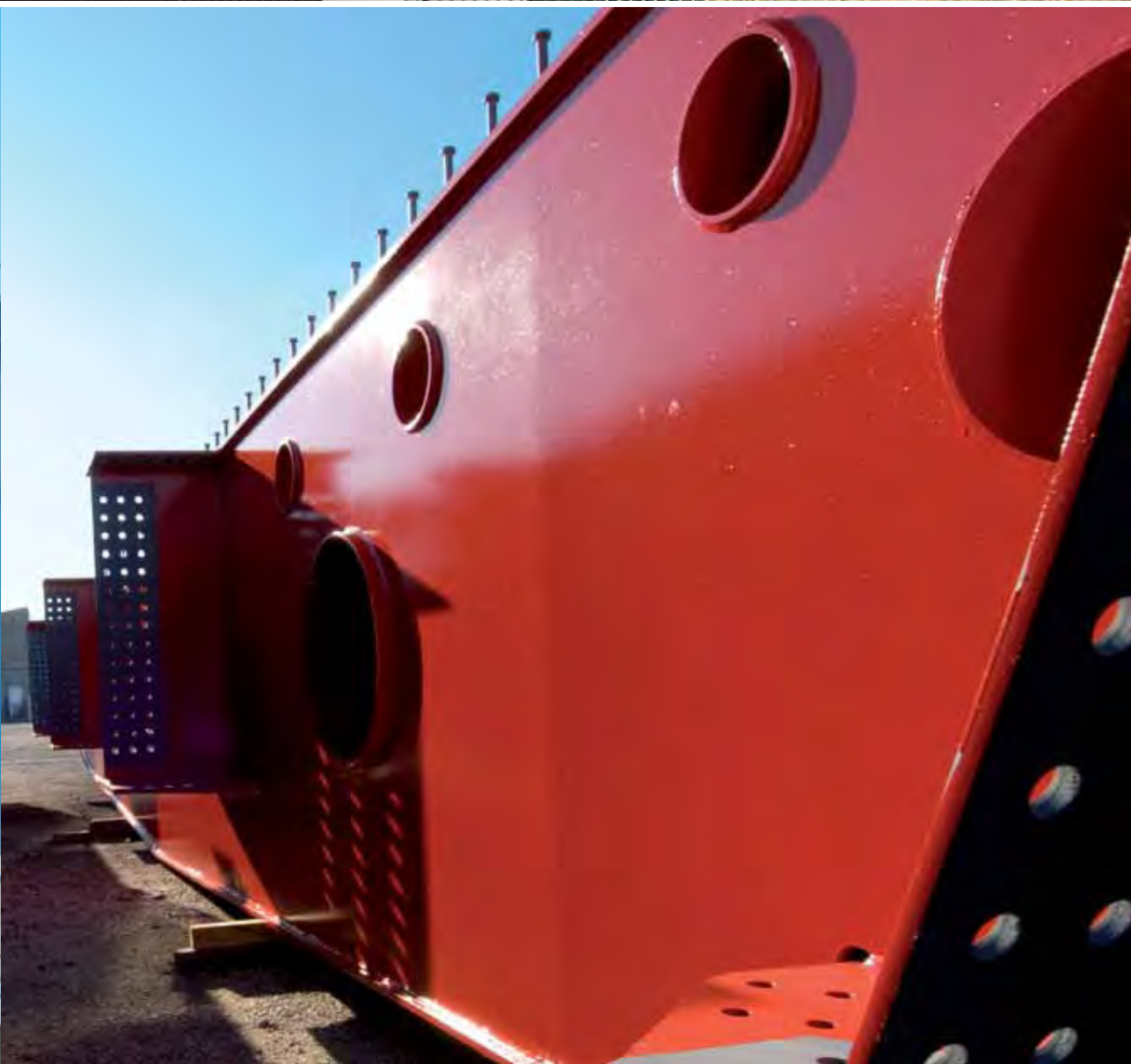
Unsere Labortechniker, die zur Ausführung von Prüfungen und Kontrollen befugt sind, besitzen folgende Qualifizierungen:

Qualifizierung 2. Level gemäß UNI EN 473, e ASNT, CIC-PND e API RP2

International Welding Engineer (IWE)

International Welding Technologist (IWT).







EUROTRAVI

S.r.l.

GESCHWEIßTE TRÄGER UND
ZUSÄTZLICHE BEARBEITUNGEN

31016 Cordignano (Tv) Italien

Via del Lavoro, 12

Telefon: +39.0438.995350

Fax: +39.0438.995250

Technisches Büro: ufftec@eurotravi.com

Verkaufsbüro: uffcom@eurotravi.com
